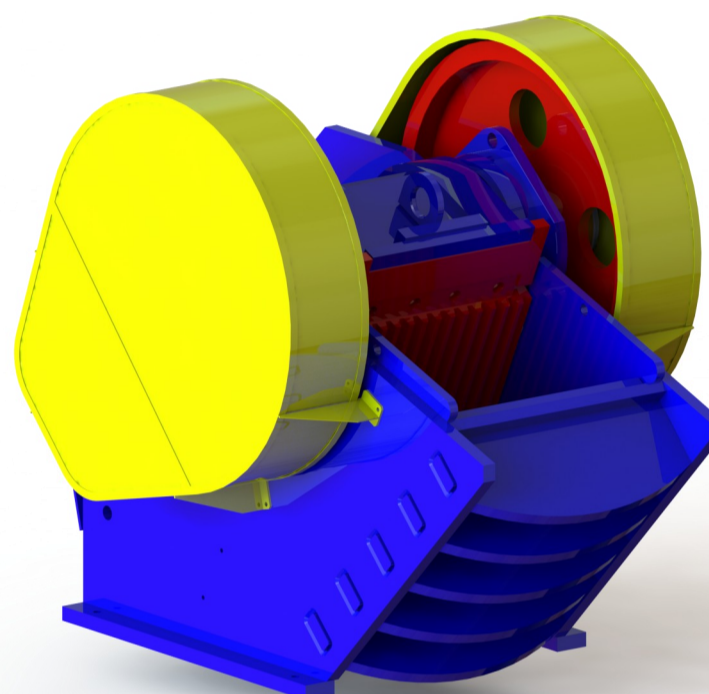


Kruszarki udarowe MIFAMA



Kruszarki szczękowe MIFAMA zostały zaprojektowane jako urządzenia służące do rozdrabniania brył urobku o gabarytach nieprzekraczających wymiaru wlotu gardzieli kruszarki tj. 600x1000mm. Kruszarka przeznaczona jest do rozdrabniania surowców mineralnych (skał zwięzłych, okruchowych), brył węgla kamiennego powstałych podczas drążenia chodników w podziemnych wyrobiskach zakładów górniczych oraz materiałów odpadowych (gruz, żużel, cegła, szkło, ceramika) uzyskanych w wyniku prac rozbiórkowych lub selektywnej zbiórki elementów przeznaczonych do powtórnego wykorzystania.

Zasada działania opiera się na przeniesieniu momentu obrotowego z silnika elektrycznego poprzez przekładnię pasową na wał mimośrodowy kruszarki. Obracający się wał mimośrodowy przekazuje ruch wahadłowy na szczękę ruchomą umieszczoną na wahadle wykonując cyklicznie ruch do przodu i do tyłu. Dostarczana w tym czasie przez silnik moc gromadzona jest w postaci energii kinetycznej przez pasowe koła zamachowe.



Kruszenie następuje podczas ruchu wahadła do przodu natomiast podczas ruchu wahadła do tyłu następuje wypadnięcie skruszonego materiału przez rozwartą szczelinę. Minimalny zakres kruszywa regulowany jest w komorze kruszenia poprzez ustawienie szerokości szczeliny wylotowej.

Prosta konstrukcja i obsługa kruszarki gwarantuje niezawodność pracy. Kruszarka pracuje równo, nie ma przyspieszeń, ani dużych wahań poboru mocy (mimo cyklicznego charakteru pracy kruszarki). W przypadku dostania się do komory kruszenia wraz z materiałem części zbyt twardych np. metalowych elementów urabiających, w celu zabezpieczenia głównych podzespołów mechanizmu kruszarki, zniszczeniu ulega płyta zabezpieczająca, której wymiana nie sprawia dużych problemów dzięki łatwemu dostępowi.

	MIFAMA K150S
Wydajność [m ³ /h]	30
Moc napędu [kW]	75
Wymiary wlotu [mm]	600 x 1000
Maksymalny wymiar nadawy [mm]	600
Zakres regulacji szczeliny wylotowej [mm]	100 - 200
Maksymalna wytrzymałość skał na ściskanie [MPa]	150
Obroty wału mimośrodowego [obr/min]	160
Masa [kg]	20 818